

LIQOSEAL®

INDIKATIONEN

LIQOSEAL® ist als Ergänzung zur herkömmlichen kranialen Dura Mater-Reparatur vorgesehen; das Produkt sorgt für einen wasserdichten Verschluss der Dura Mater und die Verringerung der Liquor Leckage (CSF).

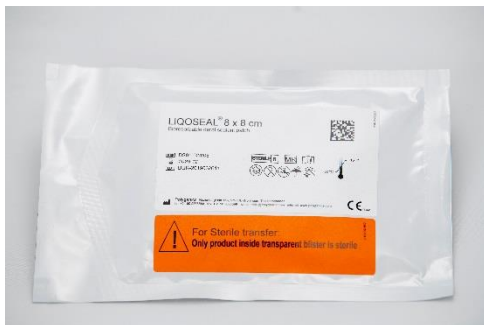
Es gibt keine Hinweise für die Wirkung von LIQOSEAL® bei: schwangeren oder stillenden Frauen; Patienten im Alter von unter 18 Jahren; Patienten mit geschwächtem Immunsystem oder Autoimmunerkrankung.

LAGERUNG An einem dunklen, trockenen Ort bei Temperaturen zwischen -30°C und -15°C lagern.

Die Verpackung mit LIQOSEAL® **mindestens 10 Minuten**, maximal jedoch 8 Stunden vor der Verwendung aus der Tiefkühlung. **Das Produkt verwenden oder entsorgen.**



Die Außenbox sofort entfernen und den Beutel bis zum Gebrauch geschlossen halten.
Beutel und Blister sind nicht steril.



Intraoperativ

- Die Dura Mater wird mit einer standardmäßigen Nahttechnik geschlossen.
- Mit physiologischer Salzlösung alle Partikel (zB Knochenstaub) von der Oberfläche der Dura abspülen.
- **Die Oberfläche der Dura Mater sollte feucht sein** (überschüssigen Liquor entfernen).
- Eventuelle Blutungen sollten gestillt werden. LIQOSEAL® nicht als Hämostatikum verwenden.

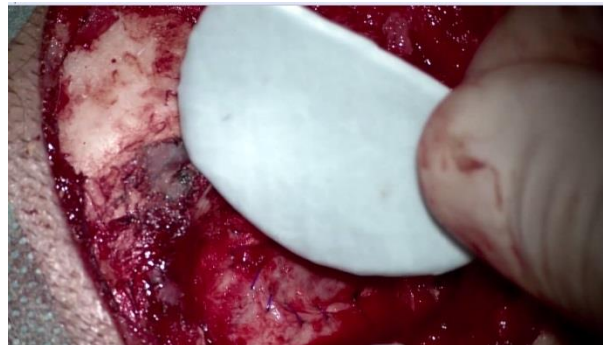
Öffnen Sie den Aluminiumbeutel sowie den Innenblister (**beide nicht steril**).



LIQOSEAL®

LIQOSEAL® vor der Anwendung **Nicht zusammenpressen** (die weiße Schaumschicht darf keinesfalls manuell zusammengedrückt werden, da sie sich danach nicht mehr ausdehnt).

Schneiden Sie das LIQOSEAL® auf die richtige Größe zu, mit ein trockenes, steriles Instrument, wobei die weiße Seite nach oben zeigt.



Vor dem Auflegen auf die Dura Mater sollten alle anderen Produkte (wie beispielsweise Hämostatika) entfernt werden, um eine saubere Hirnhautfläche zu gewährleisten.

Das **trockene LIQOSEAL®** mit der weißen Seite auf die Dura Mater auflegen, ohne das Pflaster vorher anzufeuchten, wobei eine Lücke von maximal 3 mm verbleibt.



Mindestens **5 mm über die Lücken** an alle Ränder hinaus bedecken. Zu richtigen Positionierung das LIQOSEAL® **mit den Finger** Andrücken, damit die Pflaster fixiert und die Haftung gewährleistet



Um eine gleichmäßige Druckverteilung zu erzielen, verwenden Sie **ein feuchten Mull** und decken sie das gesamte LIQOSEAL® ab. LIQOSEAL® mit einer kraft entsprechend etwa einem **(1) Kilogramm mindestens zwei (2) Minuten lang andrücken**

Den Druck wegnehmen und den Mull nach mindestens zwei (2) Minuten vorsichtig entfernen. Dabei verbleiben keine Produktreste, die später entfernt werden müssen, da das gesamte LIQOSEAL® vollständig resorbiert.

Das LIQOSEAL® nicht mehr verschieben.

Achtung: Verwenden Sie nicht mehr als 1 LIQOSEAL®

LIQOSEAL® kann bei Behandlungsverfahren mit autologen Duraplastikmaterialien auf Kollagenbasis zum Einsatz gelangen, mit den folgenden Einschränkungen: Große Defekte (>1 cm) können nur mit der Galea aponeurotica repariert werden oder Periosteum, da LIQOSEAL® nicht an kollagenbasierten Trägermaterialien, Fett- oder Muskelgewebe haftet. Unter allen Umständen sollte LIQOSEAL® das Duraplastikmaterial an allen Seiten der sauberen Dura Mater mindestens 5 mm überlappen.

